



Unterwegs
zu Ihnen

... zur **Vor-Ort-Präsentation**
mit komplett ausgestatteten Kühlfahrzeugen

Unsere Außendienstorganisation

steht unseren Kunden und Partnern beratend und unterstützend zur Seite,
vom informativen Telefongespräch bis hin zur persönlichen Vor-Ort-Beratung.



Manfred Spitzer

Verkaufsgebiet 1:
Nordost / Ost / Berlin / Nord

Telefon 0172 - 722 18 71
m.spitzer@winter-kuehlfahrzeuge.de



Markus Goldbach

Verkaufsgebiet 2:
Mitte / West / Nordwest

Telefon 0171 - 354 05 18
m.goldbach@winter-kuehlfahrzeuge.de



Matthias Frielitz

Verkaufsgebiet 3:
Südwest

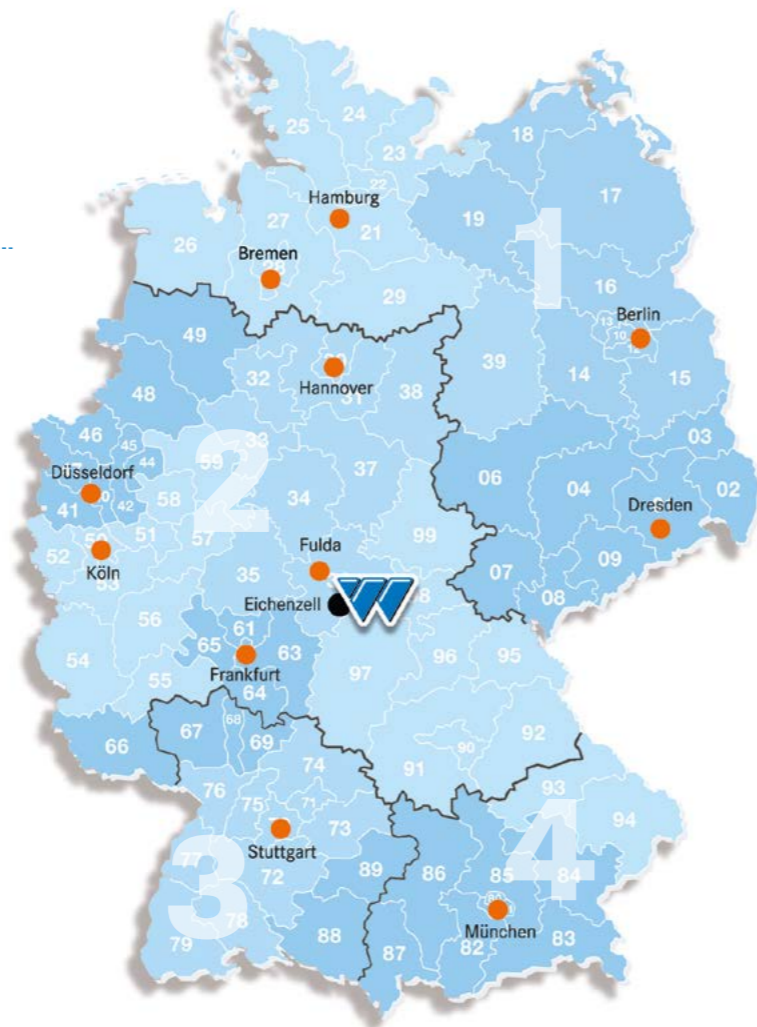
Telefon 0172 - 719 65 25
m.frielitz@winter-kuehlfahrzeuge.de



Konrad Lacherdinger

Verkaufsgebiet 4:
Süd

Telefon 0178 - 290 16 59
k.lacherdinger@winter-kuehlfahrzeuge.de



Winter Fahrzeugtechnik GmbH • Industriepark Rhön • Am Kreuzacker 4 • D-36124 Eichenzell
Telefon +49 (6659) 96 46 0 • Fax +49 (6659) 96 46 36 • www.winter-kuehlfahrzeuge.de • info@winter-kuehlfahrzeuge.de

Abbildungen in dieser Broschüre enthalten teilweise Zusatzausstattungen, die nicht zum serienmäßigen Lieferumfang gehören. Alle Angaben sind ca. Richtwerte, technische Änderungen vorbehalten. Angegebene Maße und Gewichte können je nach Ausstattung variieren. Einige der Bilder enthalten Abbildungen von Vorserienmodellen und/oder sind computergeneriert. Deshalb kann das Design/die Ausstattung der endgültigen Version Abweichungen zu dieser Broschüre aufweisen.

Stand: 03/2018

HYGIENISCHE FAHRZEUG-AUSBAUTEN

für den temperaturgeführten Transport

*Ihr Partner für
branchenspezifische und
individuelle Lösungen*



2013

Portfolioerweiterung:
Winter Pharma-Transporter

2012

Neubau einer zusätzlichen
Produktionshalle/Werk II (2.600 m²)

2006

Erweiterung
Verwaltungsgebäude

2002

Erweiterung
Produktionshalle/Werk I

1990/1992

Firmengründung
Bau Verwaltungsgebäude und
moderne GFK-Verarbeitung/Werk I



Jürgen Winter - Geschäftsführer



Das WINTER-Team

Winter Fahrzeugtechnik GmbH ist spezialisiert auf die Entwicklung und Herstellung von Fahrzeuginnenauskleidungen sowie den Auf- und Ausbau von Sonder- und Spezialfahrzeugen für den temperaturgeführten Transport.

Aus einem 1990 gegründeten Familienunternehmen ist mittlerweile ein „Großfamilien-Unternehmen“ geworden - mit derzeit **70 Mitarbeitern**. Pro Jahr werden ca. **800 Transporter** im Haus Winter für den Transport temperaturempfindlicher Waren umgerüstet.



Winter Kühlfahrzeuge®

■ Fahrzeugausbauten individuell & hygienisch

Die Marke **Winter Kühlfahrzeuge** sichert die Produktqualität beim temperaturgeführten Transport empfindlicher und leicht verderblicher Produkte.



Winter Pharma-Transporter®

■ Qualifizierte Transportsicherheit nach GDP (07/13)

Das Ausbausystem für einen **Winter Pharma-Transporter** wurde speziell für den Transport von pharmazeutischen Produkten gemäß **GDP** entwickelt und durch die Pharmaserv GmbH **qualifiziert**.



Winter Verwaltungsgebäude und Werk I



Erfolgsbegleiter
nach Maß

■ VIELFALT

Ausbauten für **nahezu alle** auf dem europäischen Markt eingesetzten **Kleintransporter und Kastenwagen**.

■ INDIVIDUELL

Der Laderaum kann ganz nach Kundenwunsch **individuell konfiguriert** werden.

■ AUSSENDIENST

bundesweites Außendienst-Netz für eine intensive Beratung mit Vorführfahrzeugen.

■ SERIENMÄSSIG

isolierte Türen, Airline-Schienen, Zurr- und Spanngurt zur Ladungssicherung, **Deckenleuchten, Kantenschutzabdeckungen**

■ BRANCHENSPEZIFISCH

Dem Kunden steht eine **große Auswahl an branchenspezifischem Zubehör** zur Verfügung

■ ALLES AUS EINER HAND

Entwicklung, Produktion und Einbau der GFK-Innenausbauten sowie Montage von Kühl- und Heizsystemen.

■ ZERTIFIZIERT & QUALIFIZIERT

Die Winter-Kühlhausbauten entsprechen den Anforderungen des **ATP**, der **DIN 1815**, der **HACCP**, der **EU Richtlinie 93/43 EWG** sowie der **Lebensmittelhygieneverordnung**. Winter Fahrzeugtechnik ist seit 1997 zertifiziert nach **DIN EN ISO 9001**. Die Winter Pharma-Transporter sind **qualifiziert durch Pharmaserv GmbH**.

■ GARANTIE: 48 Monate

Aus Überzeugung unseres eigenen Qualitätsanspruchs gewähren wir unseren Kunden **4 Jahre Garantie auf alle WINTER-Ausbausysteme**. Für Kühlanlagen gelten die Herstellergarantien.



Obst und Gemüse



Fleisch- Wurstwaren



Fisch



Catering



Homelieferservice



Tiefkühlwaren



Backwaren



Blumen



Medikamente



lebende Tiere



■ BRANCHENSPEZIFISCHE AUSSTATTUNG

Der individuelle Ausbau und die vielfältigen Sonderausstattungen mit spezifischem Zubehör gewährleisten die optimale Leistungsfähigkeit des Transporters. So erhält jeder Kunde einen auf seine Bedürfnisse abgestimmten Ausbau.

- ✓ Frischdienst- oder Tiefkühlausbau für den Lebensmitteltransport
- ✓ qualifizierte Ausbausysteme für zum Beispiel Pharma- und Bluttransporte
- ✓ Spezialumbauten für Lebetiertransporte





■ Produktion im WINTER-WERK

Jedes Fahrzeugmodell hat seine Besonderheiten, jeder Kunde hat spezifische Wünsche und Anforderungen.

Aus diesem Grund ist der Bereich Entwicklung und Formenbau eine der Kernkompetenzen unseres Unternehmens.

Erfahrene Formenbauer übernehmen detaillierte Konturen der Musterfahrzeuge. Dies ist die Grundlage für die weiteren Verfahrensschritte, die letztlich zu hochwertigen Kunststoffformen für die Innenauskleidung führen.

2600 m²

... Platz für die Umsetzung der eigenen Entwicklungen



Qualifiziert durch
pharmaserv
standortmanagement und services

4 JAHRE
GARANTIE

optimale Raumnutzung
durch den individuellen Ausbau

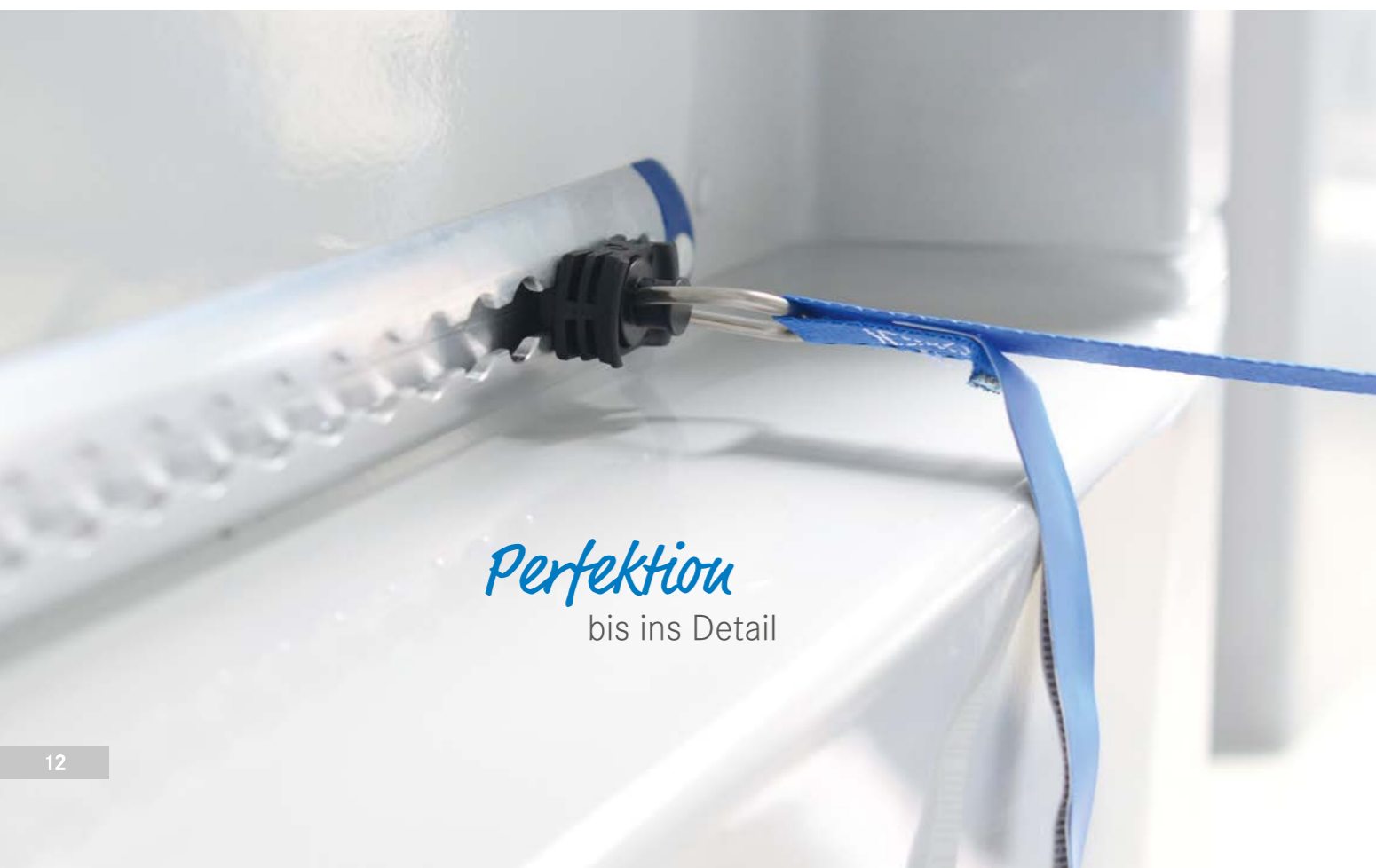


■ MATERIAL

Für die qualitativ hochwertige Innenauskleidung kommt nur ein Material infrage: **GFK**

Es ist schlagfest und robust, verwindungssteif, dauerelastisch und als duroplastischer Kunststoff thermisch unempfindlich. Überlappend eingebaute und abgedichtete Segmente sowie die einteilige Bodenwanne gewährleisten einen dichten Frachtraum, der leicht zu reinigen ist. Auch die glatte, porenfreie Oberfläche des GFK unterstützt die Aufrechterhaltung der erforderlichen Hygiene.

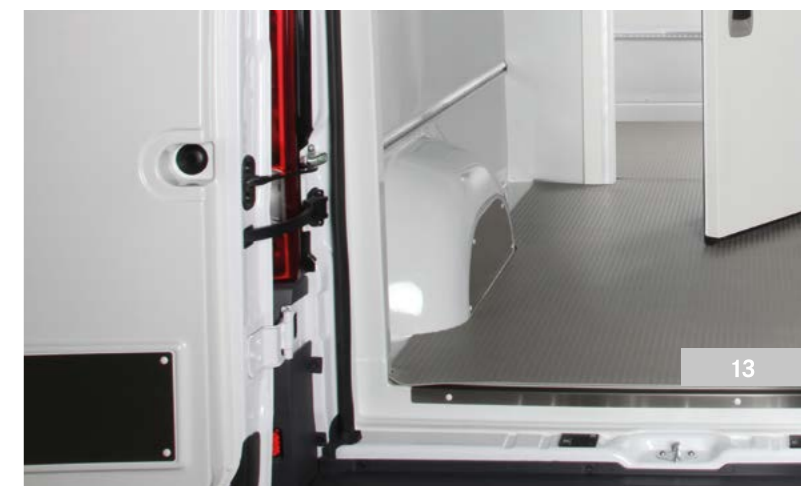


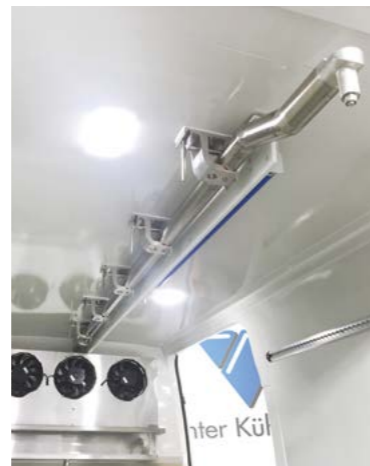


■ GRUNDAUSSTATTUNG

Die serienmäßige Grundausstattung des Winter-Isolierausbaus umfasst:

- **isolierte Türen**
- **rundlaufende Airline-Schienen** sowie
- **Zurr- und Spanngurt zur Ladungssicherung**
- **spritzwassergeschützte LED-Deckenleuchten**
- **eingelassener Kantenschutz** aus Edelstahl im Bereich des Heck- und Seiteneinstiegs





*Der Laderaum
kann ganz nach Kundenwunsch
konfiguriert werden.*

Beispiele für Sonderausbauten und Zubehör:

- Bodenablauf
- Auswahl an Bodenausführungen
- Dachlüfter
- Transportvorrichtungen
- Fleischgehänge / Wurstgehänge
- Kälteschutzvorhänge
- Klappregale / Regale / Zwischenböden
- Auffahrrampen / Trittstufen / Ladelifte
- mobile Verkaufssysteme
- Rückfahrüberwachung
- Schlafkabine
- TK-Ausbauten
- Transportsicherung
- ... und vieles mehr



4
JAHRE
GARANTIE



DER WINTER PHARMA-TRANSPORTER

**QUALIFIZIERTE
TRANSPORTSICHERHEIT**

■ Der **Winter Pharma-Transporter®** gewährleistet die sichere Einhaltung der in der Distribution von Pharmaprodukten auf Grundlage der EU-Richtlinie **GDP (07/13)** geforderten Temperatur-Ranges im gesamten Laderaum – zu jeder Jahreszeit.

Qualifiziert durch
pharmaserv
standortmanagement und services



Klimakammertests bei -20°C und +40°C Außentemperatur

Die aufeinander abgestimmten Komponenten des Winter Pharma-Transporters gewährleisten sowohl bei Außentemperaturen im Winter bei -20° C als auch im Sommer bei +40° C im Laderaum eine gleichbleibende Laderaumtemperatur. Auch unter Berücksichtigung von zwischenzeitlichen Stopps und Türöffnungen zum Be- und Entladen ist eine optimale Verteilung der Kalt- und Warmluft gewährleistet.

Abgedeckt werden folgende Temperaturbereiche:

Basis

+15° C bis +25° C

Winter Pharma-Transporter® Basis
Temperaturbereich +15° C bis +25° C

- ✓ kostenoptimierte Pharma-Transporterauskleidung inklusiv Airline-Schienen seitlich sowie 1 Zurrgerät
- ✓ qualifiziert für alle gängigen Hersteller und Fahrzeug-Modelle, auch für Bestandsfahrzeuge
- ✓ geringes Eigengewicht, leicht zu reinigen
- ✓ leistungsstarkes Webasto Kühl-/Heizaggregat ohne Dachaufbau sowie leistungsstarkes motorunabhängiges Webasto-Heizgerät, steuerungstechnisch verknüpft
- ✓ keine werkseitige Klimaanlage erforderlich
- ✓ europaweites, flächendeckendes Kundendienstnetz
- ✓ Ausstattung erweiterbar durch optionales Zubehör
- ✓ Betreuung durch eigenen, bundesweiten Außendienst
- ✓ **48 Monate Garantie** auf alle Winter Pharma-Ausbauten

Plus

+2° C bis +8° C und +15° C bis +25° C

Winter Pharma-Transporter® Plus
Temperaturbereich +2° C bis +8° C und +15° C bis +25° C

- ✓ hochwertiger GFK-Isolierausbau: GFK-Formteile im gesamten Laderaum (K-Wert < 0,7 W/m²K) inklusiv Airline-Schienen seitlich und an der Stirnwand sowie 1 Zurrgerät
- ✓ qualifiziert für alle gängigen Hersteller und Fahrzeug-Modelle, auch für Bestandsfahrzeuge
- ✓ geringes Eigengewicht, leicht zu reinigen
- ✓ leistungsstarkes Webasto Kühl-/Heizaggregat, steuerungstechnisch verknüpft
- ✓ keine werkseitige Klimaanlage erforderlich
- ✓ europaweites, flächendeckendes Kundendienstnetz
- ✓ Ausstattung erweiterbar durch optionales Zubehör
- ✓ Betreuung durch eigenen, bundesweiten Außendienst
- ✓ **48 Monate Garantie** auf alle Winter Pharma-Ausbauten





VORFÜHRFAHRZEUGE
Eigenes bundesweites Außendienst-Netz
mit Vorführfahrzeugen für Ihre Vor-Ort-Präsentation.

ZERTIFIZIERT
QUALIFIZIERT
GARANTIERT

... für vollkommene
KUNDENZUFRIEDENHEIT

Kühlfahrzeuge sind komplexe Produkte.
Für einen perfekt auf den Einsatzzweck abgestimmten Fahrzeugausbau bedarf es schon im Vorfeld einer genauen Analyse. Wichtige Faktoren hierbei sind unter anderem Fahrzeuggröße, Motorisierung, passend dimensioniertes Kühl-/Heiz-Aggregat sowie notwendiges Zubehör.

Deshalb ist für uns eine professionelle und individuelle Beratung vor dem Kauf selbstverständlich.



Qualifiziert durch
pharmaserv
Standortmanagement und services



IMMER DIE RICHTIGE TEMPERATUR
Die zuverlässige Einhaltung der erforderlichen Transporttemperatur ist natürlich eine Schlüsselfunktion – und nicht nur im Lebensmittelbereich unverzichtbar für die Einhaltung geltender Vorschriften und Auflagen. **Aus diesem Grund führen wir ausschließlich qualitativ hochwertige Transportkälteanlagen und Heizaggregate führender Markenhersteller.**

Abgedeckt werden die Temperaturbereiche von **-20°C bis +25°C.**



ZERTIFIZIERT
Die **Winter-Kühlausbauten** entsprechen den Anforderungen des **ATP**, der **DIN 1815**, der **HACCP**, der **EU Richtlinie 93/43 EWG** sowie der **Lebensmittelhygieneverordnung**. Winter Fahrzeugtechnik ist seit 1997 zertifiziert nach **DIN EN ISO 9001**.

GARANTIERT
Auf **alle Winter Ausbau-Systeme** gewähren wir **48 Monate Garantie**.
Kühlanlagen unterliegen den jeweiligen Hersteller-Garantien.

QUALIFIZIERT
Winter Pharma-Transporter sind **qualifiziert durch Pharmaserv GmbH**

HOL-UND BRINGSERVICE
Auf Wunsch können Sie unseren Fahrzeug-Überführungsservice buchen.